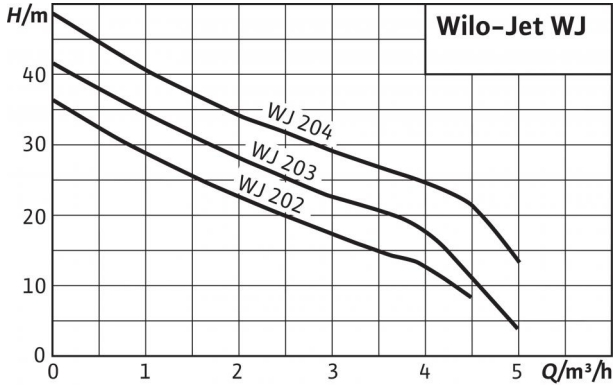


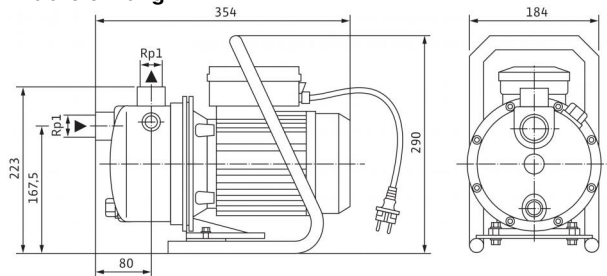
Datenblatt: Jet WJ 202 (1~230 V)

Kennlinien

$n = 2850$ 1/min



Maßzeichnung



Zulässige Fördermedien (andere Medien auf Anfrage)

Reines Wasser ohne Sinkstoffe
 Brauch-, Kalt-, Kühl-, Regenwasser

Leistung

Ansaughöhe max. H 8 m
 Zulaufdruck max. H 2 bar
 Medientemperatur T +5...+35 °C
 Umgebungstemperatur max. T 40 °C
 Standardausführung für Betriebsdruck p_{max} 6 bar
 Nenndrehzahl n 2.900 1/min

Motor/Elektronik

Schutzart IP 44
 Isolationsklasse B
 Leistungsaufnahme P_1 0,9 kW
 Netzanschluss 1~230 V, 50 Hz

Rohranschlüsse

Anschlussnennweite, druckseitig G 1
 Anschlussnennweite, saugseitig G 1

Werkstoffe

Pumpengehäuse 1.4301
 Laufrad 1.4301
 Pumpenwelle 1.4005 [AISI416]
 Gleitringdichtung Kohle/Keramik
 Stufenkammern -
 Diffusor/Injektor Noryl
 Dichtungen NBR

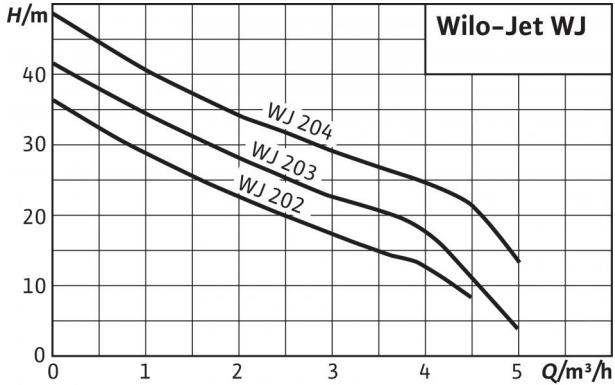
Bestellinformationen

Fabrikat Wilo
 Typ WJ 202
 Art.-Nr. 4081224
 Gewicht netto ca. m 9,6 kg

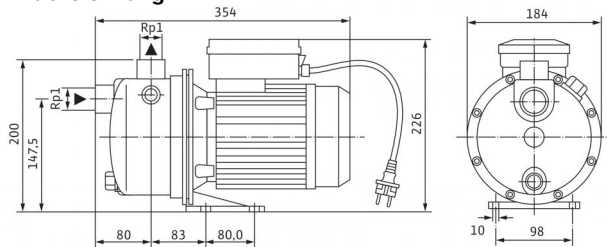
Datenblatt: Jet WJ 202 X (1~230 V)

Kennlinien

$n = 2850 \text{ 1/min}$



Maßzeichnung



Zulässige Fördermedien (andere Medien auf Anfrage)

Reines Wasser ohne Sinkstoffe
 Brauch-, Kalt-, Kühl-, Regenwasser

Leistung

Ansaughöhe max. H 8 m
 Zulaufdruck max. H 2 bar
 Medientemperatur T +5...+35 °C
 Umgebungstemperatur max. T 40 °C
 Standardausführung für Betriebsdruck p_{max} 6 bar
 Nenndrehzahl n 2.900 1/min

Motor/Elektronik

Schutzart IP 44
 Isolationsklasse B
 Leistungsaufnahme P_1 0,9 kW
 Netzanschluss 1~230 V, 50 Hz

Rohranschlüsse

Anschlussnennweite, druckseitig G 1
 Anschlussnennweite, saugseitig G 1

Werkstoffe

Pumpengehäuse 1.4301
 Laufrad 1.4301
 Pumpenwelle 1.4005 [AISI416]
 Gleitringdichtung Kohle/Keramik
 Stufenkammern -
 Diffusor/Injektor Noryl
 Dichtungen NBR

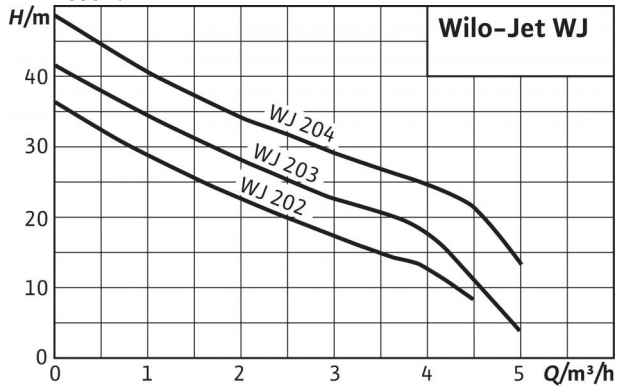
Bestellinformationen

Fabrikat Wilo
 Typ WJ 202 X
 Art.-Nr. 4081221
 Gewicht netto ca. m 8,9 kg

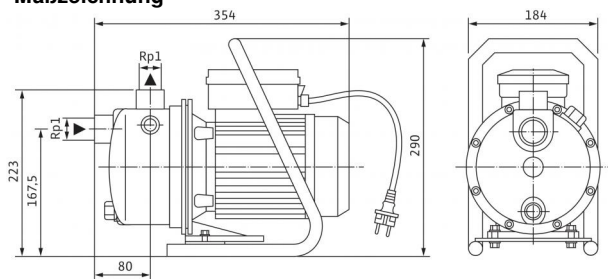
Datenblatt: Jet WJ 203 (1~230 V)

Kennlinien

$n = 2850 \text{ 1/min}$



Maßzeichnung



Zulässige Fördermedien (andere Medien auf Anfrage)

Reines Wasser ohne Sinkstoffe
 Brauch-, Kalt-, Kühl-, Regenwasser

Leistung

Ansaughöhe max. H 8 m
 Zulaufdruck max. H 2 bar
 Medientemperatur T +5...+35 °C
 Umgebungstemperatur max. T 40 °C
 Standardausführung für Betriebsdruck p_{\max} 6 bar
 Nenndrehzahl n 2.900 1/min

Motor/Elektronik

Schutzart IP 44
 Isolationsklasse B
 Leistungsaufnahme P_1 1,2 kW
 Netzanschluss 1~230 V, 50 Hz

Rohranschlüsse

Anschlussnennweite, druckseitig G 1
 Anschlussnennweite, saugseitig G 1

Werkstoffe

Pumpengehäuse 1.4301
 Laufrad 1.4301
 Pumpenwelle 1.4005 [AISI416]
 Gleitringdichtung Kohle/Keramik
 Stufenkammern -
 Diffusor/Injektor Noryl
 Dichtungen NBR

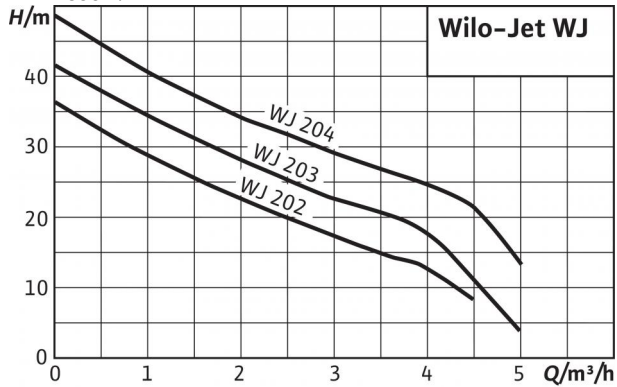
Bestellinformationen

Fabrikat Wilo
 Typ WJ 203
 Art.-Nr. 4081225
 Gewicht netto ca. m 10,6 kg

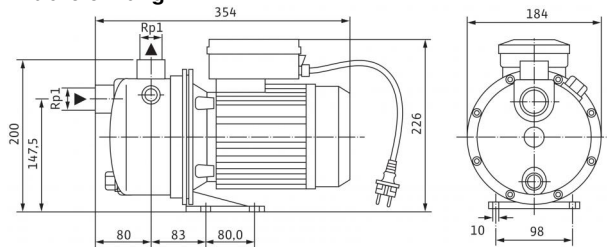
Datenblatt: Jet WJ 203 X (1~230 V)

Kennlinien

$n = 2850 \text{ 1/min}$



Maßzeichnung



Zulässige Fördermedien (andere Medien auf Anfrage)

Reines Wasser ohne Sinkstoffe
 Brauch-, Kalt-, Kühl-, Regenwasser

Leistung

Ansaughöhe max. H 8 m
 Zulaufdruck max. H 2 bar
 Medientemperatur T +5...+35 °C
 Umgebungstemperatur max. T 40 °C
 Standardausführung für Betriebsdruck p_{\max} 6 bar
 Nennzahl n 2.900 1/min

Motor/Elektronik

Schutzart IP 44
 Isolationsklasse B
 Leistungsaufnahme P_1 1,2 kW
 Netzanschluss 1~230 V, 50 Hz

Rohranschlüsse

Anschlussnennweite, druckseitig G 1
 Anschlussnennweite, saugseitig G 1

Werkstoffe

Pumpengehäuse 1.4301
 Laufrad 1.4301
 Pumpenwelle 1.4005 [AISI416]
 Gleitringdichtung Kohle/Keramik
 Stufenkammern -
 Diffusor/Injektor Noryl
 Dichtungen NBR

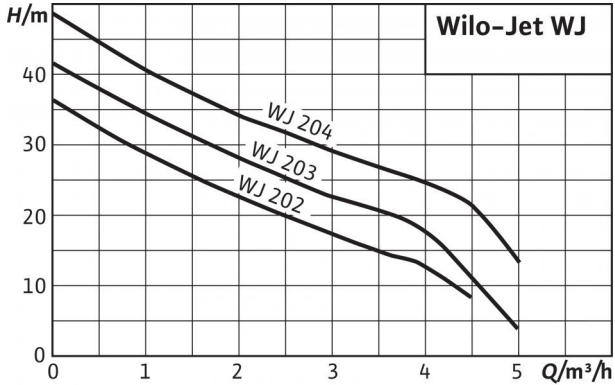
Bestellinformationen

Fabrikat Wilo
 Typ WJ 203 X
 Art.-Nr. 4081222
 Gewicht netto ca. m 9,9 kg

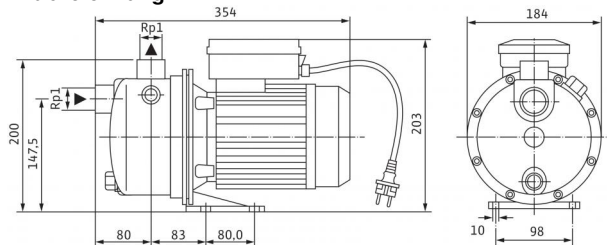
Datenblatt: Jet WJ 203 X (3~230/400 V)

Kennlinien

$n = 2850 \text{ 1/min}$



Maßzeichnung

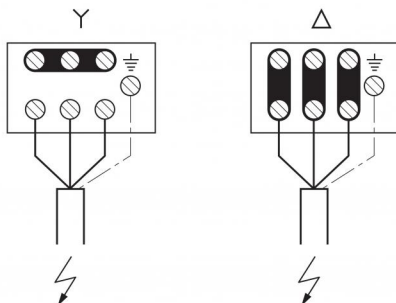


Klemmenplan

3~

230 - 400V

220-280V / 240-415V



3 x 400V
3 x 380V / 3 x 415V

3 x 230V
3 x 220V / 3 x 240V

Zulässige Fördermedien (andere Medien auf Anfrage)

Reines Wasser ohne Sinkstoffe
Brauch-, Kalt-, Kühl-, Regenwasser

Leistung

Ansaughöhe max. H 8 m
Zulaufdruck max. H 2 bar
Medientemperatur T +5...+35 °C
Umgebungstemperatur max. T 40 °C
Standardausführung für Betriebsdruck p_{max} 6 bar
Nennzahl n 2.900 1/min

Motor/Elektronik

Schutzart IP 44
Isolationsklasse B
Leistungsaufnahme P_1 1,1 kW
Netzanschluss 3~230/400 V, 50 Hz

Rohranschlüsse

Anschlussnennweite, druckseitig G 1
Anschlussnennweite, saugseitig G 1

Werkstoffe

Pumpengehäuse 1.4301
Lauftrad 1.4301
Pumpenwelle 1.4005 [AISI416]
Gleitringdichtung Kohle/Keramik
Stufenkammern -
Diffusor/Injektor Noryl
Dichtungen NBR

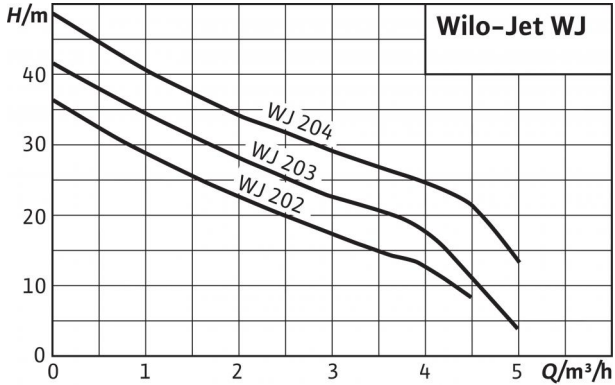
Bestellinformationen

Fabrikat Wilo
Typ WJ 203 X
Art.-Nr. 4212734
Gewicht netto ca. m 9,6 kg

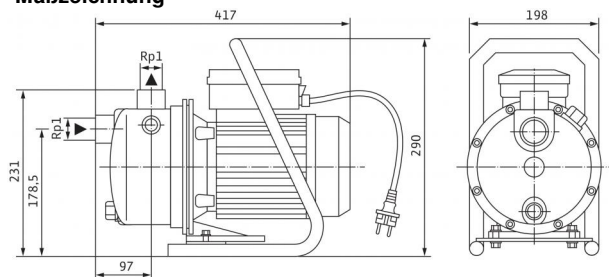
Datenblatt: Jet WJ 204 (1~230 V)

Kennlinien

$n = 2850 \text{ 1/min}$



Maßzeichnung



Zulässige Fördermedien (andere Medien auf Anfrage)

Reines Wasser ohne Sinkstoffe
 Brauch-, Kalt-, Kühl-, Regenwasser

Leistung

Ansaughöhe max. H : 8 m
 Zulaufdruck max. H : 2 bar
 Medientemperatur T : +5...+35 °C
 Umgebungstemperatur max. T : 40 °C
 Standardausführung für Betriebsdruck p_{\max} : 6 bar
 Nenndrehzahl n : 2.900 1/min

Motor/Elektronik

Schutzart: IP 44
 Isolationsklasse: B
 Leistungsaufnahme P_1 : 1,3 kW
 Netzanschluss: 1~230 V, 50 Hz

Rohranschlüsse

Anschlussnennweite, druckseitig: G 1
 Anschlussnennweite, saugseitig: G 1

Werkstoffe

Pumpengehäuse: 1.4301
 Laufrad: 1.4301
 Pumpenwelle: 1.4005 [AISI416]
 Gleitringdichtung: Kohle/Keramik
 Stufenkammern: -
 Diffusor/Injektor: Noryl
 Dichtungen: NBR

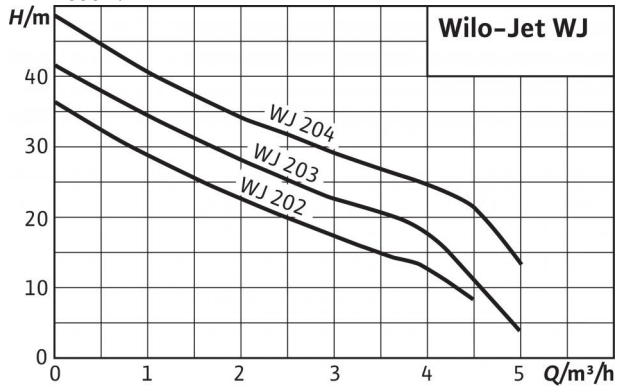
Bestellinformationen

Fabrikat: Wilo
 Typ: WJ 204
 Art.-Nr.: 4144401
 Gewicht netto ca. m : 12 kg

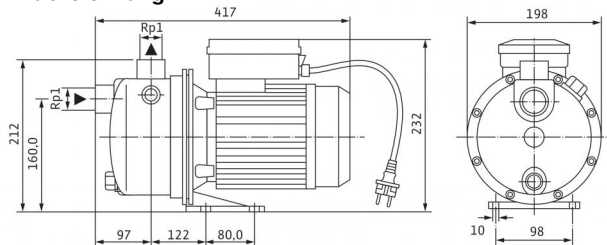
Datenblatt: Jet WJ 204 X (1~230 V)

Kennlinien

$n = 2850 \text{ 1/min}$



Maßzeichnung



Zulässige Fördermedien (andere Medien auf Anfrage)

Reines Wasser ohne Sinkstoffe
 Brauch-, Kalt-, Kühl-, Regenwasser

Leistung

Ansaughöhe max. H 8 m
 Zulaufdruck max. H 2 bar
 Medientemperatur T +5...+35 °C
 Umgebungstemperatur max. T 40 °C
 Standardausführung für Betriebsdruck p_{max} 6 bar
 Nenndrehzahl n 2.900 1/min

Motor/Elektronik

Schutzart IP 44
 Isolationsklasse B
 Leistungsaufnahme P_1 1,3 kW
 Netzanschluss 1~230 V, 50 Hz

Rohranschlüsse

Anschlussnennweite, druckseitig G 1
 Anschlussnennweite, saugseitig G 1

Werkstoffe

Pumpengehäuse 1.4301
 Laufrad 1.4301
 Pumpenwelle 1.4005 [AISI416]
 Gleitringdichtung Kohle/Keramik
 Stufenkammern -
 Diffusor/Injektor Noryl
 Dichtungen NBR

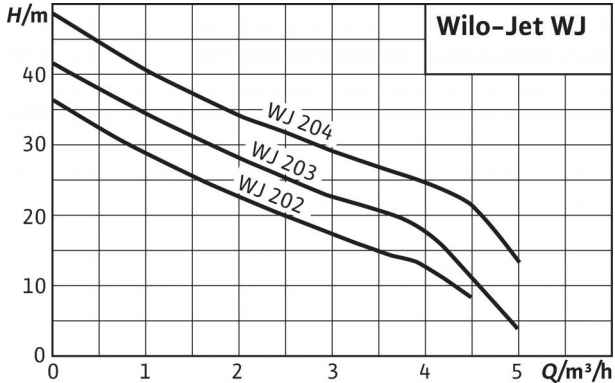
Bestellinformationen

Fabrikat Wilo
 Typ WJ 204 X
 Art.-Nr. 4143999
 Gewicht netto ca. m 11,1 kg

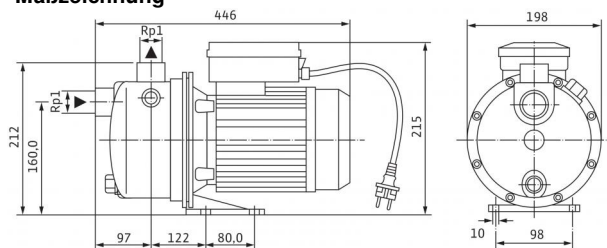
Datenblatt: Jet WJ 204 X (3~230/400 V)

Kennlinien

$n = 2850$ 1/min



Maßzeichnung

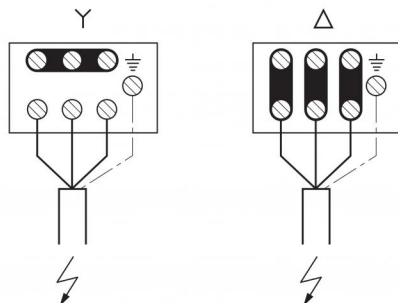


Klemmenplan

3~

230 - 400V

220-280V / 240-415V



3 x 400V
3 x 380V / 3 x 415V

3 x 230V
3 x 220V / 3 x 240V

Zulässige Fördermedien (andere Medien auf Anfrage)

Reines Wasser ohne Sinkstoffe
Brauch-, Kalt-, Kühl-, Regenwasser

Leistung

Ansaughöhe max. H : 8 m
Zulaufdruck max. H : 2 bar
Medientemperatur T : +5...+35 °C
Umgebungstemperatur max. T : 40 °C
Standardausführung für Betriebsdruck p_{max} : 6 bar
Nennzahl n : 2.900 1/min

Motor/Elektronik

Schutzart: IP 44
Isolationsklasse: B
Leistungsaufnahme P_1 : 1,2 kW
Netzanschluss: 3~230/400 V, 50 Hz

Rohranschlüsse

Anschlussnennweite, druckseitig: G 1
Anschlussnennweite, saugseitig: G 1

Werkstoffe

Pumpengehäuse: 1.4301
Lauftrad: 1.4301
Pumpenwelle: 1.4005 [AISI416]
Gleitringdichtung: Kohle/Keramik
Stufenkammern: -
Diffusor/Injektor: Noryl
Dichtungen: NBR

Bestellinformationen

Fabrikat: Wilo
Typ: WJ 204 X
Art.-Nr.: 4212735
Gewicht netto ca. m : 13,5 kg